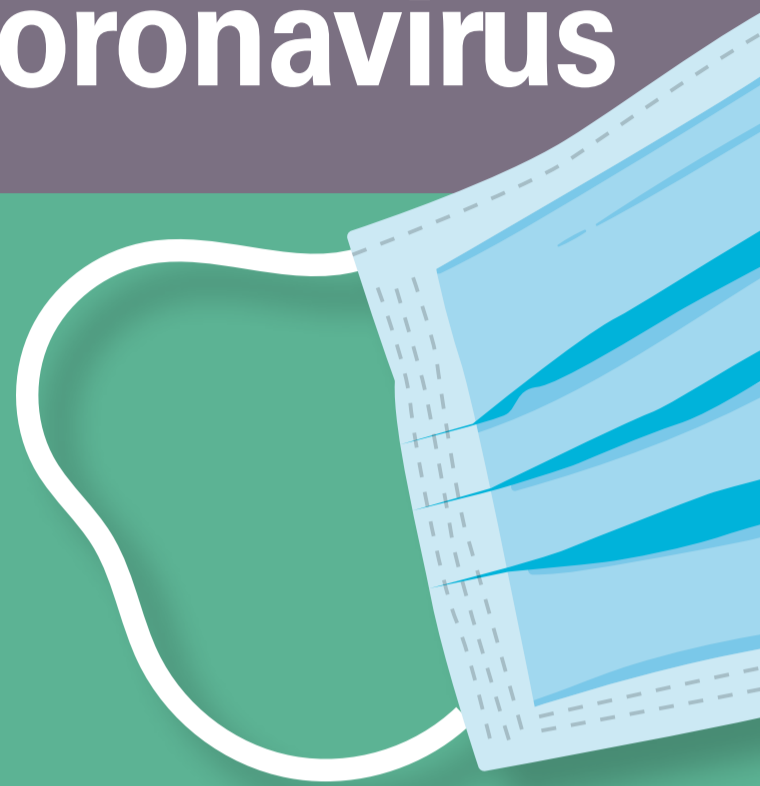


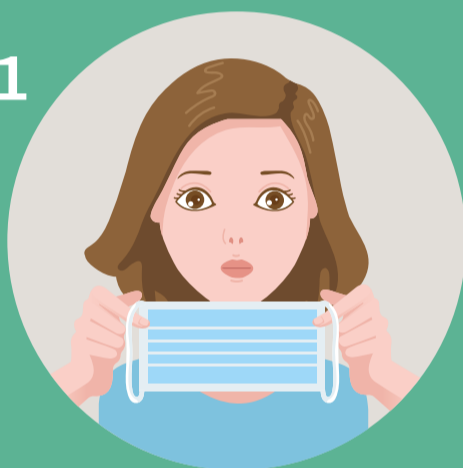
# Cum să purtați corect masca pentru a vă proteja de coronavirus



Înainte de a pune masca, curățați mâinile cu apă și săpun sau cu un dezinfectant ce conține minimum 60% alcool.



1



Potrivii masca cu partea colorată în exterior.

2



Fixați masca pe nas apăsând firul metalic.

3



Masca trebuie să acopere atât gura – pentru a nu transmite microbi și viruși în aer, cât și nasul – pentru a nu inspira microbi și viruși.

4



După utilizare, îndepărtați masca apucând-o de benzile elastice, fără a vă atinge fața.

**Masca este un obiect de utilizare strict personală.**



**Nu folosiți o mască ruptă sau umedă.**



**Nu atingeți masca în timp ce o folosiți.**

**Nu înlăturați masca în timp ce vorbiți cu cineva.**



**Nu purtați masca sub bărbie sau agățată de braț.**



**Nu refolosiți o mască de unică folosință.**



**Nu lăsați masca la îndemâna altcuiva.**



**Nu folosiți masca împreună cu altă persoană.**

